



si, quiero

## OBRADOR Y TIENDA

La Alhóndiga, 8  
Buenavista del Norte  
922 127 368

## EL ADERNO SANTA CRUZ BRAVO MURILLO

Avda. Bravo Murillo, nº 16  
Santa Cruz de Tenerife  
922 536 031

## EL ADERNO SANTA CRUZ EL PILAR

El Pilar, nº 27-29  
Santa Cruz de Tenerife

## EL ADERNO LAS PALMAS

Venegas, nº 10  
Las Palmas de Gran Canaria  
928 383 913

## EL ADERNO LA LAGUNA

Herradores, nº 95  
San Cristóbal de la Laguna

## EL ADERNO SWEET SHOP PUERTO DE LA CRUZ

La Paz Canary Center loc.44  
Puerto de la Cruz  
922 387 301

## EL ADERNO SWEET SHOP PLAYA DE LAS AMÉRICAS

Ap. Udalla Park (El Camisón)  
Playa de las Américas  
922 793 535

## EL ADERNO SWEET SHOP GOLF DEL SUR

Avda. José Miguel Galván Bello  
Urbanización Golf del Sur  
San Miguel de Abona.  
922 090 169



PREMIO CANARIO A LA  
EXCELENCIA  
EMPRESARIAL



Gobierno  
de Canarias



QUÉ BUENO CANARIAS

II Premios Regionales de Restauración  
PREMIO ESPECIAL 2012

Medalla de Oro  
del



Excelentísimo Ayuntamiento  
de Buenavista del Norte.



Cepa de Honor 2008  
Centro de Iniciativas y Turismo  
de Icod de los Vinos

el aderno

ISLAS CANARIAS



Compromiso  
de Calidad Turística

¿quieres diseñar

tu propia  
tarta?



# ¿qué soporte?

mínimo 50 invitados: corazón  
luna  
madera-acero

mínimo 55 invitados: árbol blanco

mínimo 60 invitados: caracol

mínimo 65 invitados: pirámide

mínimo 70 invitados: bicicleta

mínimo 80 invitados: tradicional 5 pisos

mínimo 85 invitados: árbol

mínimo 115 invitados: metacrilato  
forja

mínimo 120 invitados: tradicional 6 pisos  
caracol doble

mínimo 230 invitados: caracol doble  
con metacrilato

cualquier número  
de invitados: acero cortén

*classic* merengue con ondas

*estrellas* merengue trabajado fino

*abona* glacaje brillante naranja  
láminas de chocolate

*zuleica* glacaje brillante rojo  
láminas de chocolate

*ti manfaya* semiesfera roja  
aterciopelada y láminas de chocolate

*pigmentada* merengue  
con lluvia de pistacho

*pineladas* con virutas  
de chocolate blanco o con leche

*rejilla* yema tostada  
con adornos de chocolate

*láminas corazón* chocolate  
aterciopelado y láminas de chocolate  
con corazones

*láminas gold* chocolate aterciopelado  
y láminas de chocolate dorado

*gold* chocolate aterciopelado

*caribe* semiesfera amarilla glacaje y láminas de chocolate

*red* chocolate rojo aterciopelado

*floral* pastillaje blanco y rosas

*oro* pastillaje dorado y flores

*art* chocolate blanco aterciopelado y frutas

*sacos* sacos de chocolate con leche

*silvestre* merengue flambeado  
con ramillete de frutos rojos

*pasión* bizcocho con lluvia de chocolate y nata

# ¿qué terminación?





de nata con...

piña 🍍

fresas

🍊 frutas (fresa, piña y mandarina)

de nata  
con sabor a...

limón

mango 🥭

mandarina

fruta de la pasión

moka

🍓 frutos del bosque

de trufa y...

nata

nata con frambuesas

nata con mandarina

nata con sabor a limón 🍋

nata con sabor a fruta de la pasión

nata con sabor a frutos del bosque

yema



tarta de nata con sabor a fruta de la pasión  
terminación abona  
en soporte luna

# soportes



corazón



madera-acero



bicicleta



pirámide



caracol



caracol doble



metacrilato



forja



*acero contén 1*



*acero contén 2*



*árbol blanco*



*tradicional*



*luna*



*árbol*



*pastillaje sin soporte*





estrellas



classic



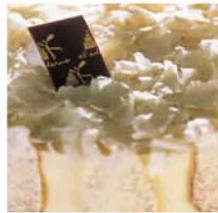
zuleica



abona



pigmentada



pinceladas



rejilla



timanfaya



láminas corazón



láminas gold



gold



red

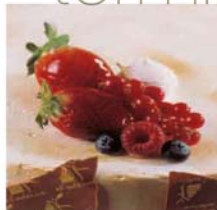
# terminaciones



art



sacos



silvestre



pasión





floral



oro



caribe

# hasta el último detalle

ref. 1976



socorro

ref. 1977



corbata

ref. 1975



caballito

ref. 1955



vals

ref. 1952



baile

ref. 31081



chicos

ref. 1982



chicas

ref. 4074



beso

ref. 1953



beso 2

ref. 2226



beso imán



# ¿quieres sorprender

## TEIDE

chocolate negro con interior de maracuyá ( ref. 1126 )

## BOMBÓN

chocolate con leche y crujiente de feuilletine ( ref. 3301 )

## MOJITO

ron, menta y limón ( ref. 1123 )

## CARIBE

puré de mango, maracuyá y coco ( ref. 1213 )

## SACO CHOCOLATE BLANCO

nata con frambuesas y chocolate blanco ( ref. 1329 )

## SACO CHOCOLATE LECHE

nata con frambuesas y chocolate con leche ( ref. 1128 )

## SACO CHOCOLATE NEGRO

nata con frambuesas y chocolate negro ( ref. 4988 )

## ZULEICA

vainilla y frambuesa ( ref. 4943 )

## FERRER

chocolate con leche y avellana ( ref. 4944 )

## ARTENARA

fresa y naranja ( ref. 4971 )

en  
los  
postres?





pequeñas ideas felices

ref. 3793

cocktail  
colección



cocktail dulce ref. 1929



ref. 1659



# dulces tradicionales

rosquetes de vino

rosquetes de huevo

merengues de almendra

truchas de cabello de ángel o de batata



repostería tradicional ref. 1147

brownie

tarta de plátano

tarta de nueces

tarta santiago

tarta naranja





100 piruletas ref. 1282  
200 piruletas ref. 1298  
300 piruletas ref. 1658



ref. 4984

12 bombones  
*el aderno*  
con **Café de  
Agaete**



trufas de gofio ref. 1277

¿algo diferente?

montañas de piruletas  
diseños exclusivos en chocolate  
chocolates únicos

¿quieres  
también  
detalles  
para tus  
invitados?



Gracias X Acompañarnos

13/07/2013  
JAIME

## bombones en caja

- en caja "gracias x acompañarnos" ref. 3007
- en caja dorada ref. 1262
- en cajas de colores ref. 3140  
con tarjeta ref. 4171



puros de chocolate ref. 4219



## trufas

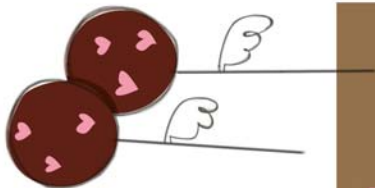
- con corazones ref. 3026
- "gracias x acompañarnos" ref. 3027



cajitas arpillera ref. 3012







corazón 3D

sin envoltorio (ref. 3010)

triple corazón

sin envoltorio (ref. 4959)



# piruletas de chocolate

con corazones

sin envoltorio (ref. 3010)

envueltas (ref. 3011)



gracias x acompañarnos



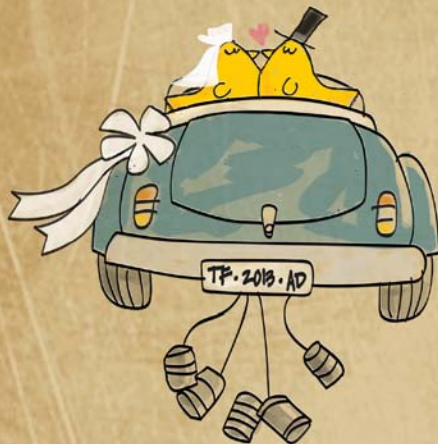
sin envoltorio (ref. 3009)

envueltas (ref. 3008)

si quieres,  
adorniza tu boda







el aderno

ISLAS CANARIAS



El Aderno SL

[eladerno.com](http://eladerno.com)

BUENAVISTA DEL NORTE · PUERTO DE LA CRUZ · LA LAGUNA · SANTA CRUZ · LAS PALMAS  
PLAYA DE LAS AMÉRICAS · GOLF DEL SUR SAN MIGUEL DE ABONA